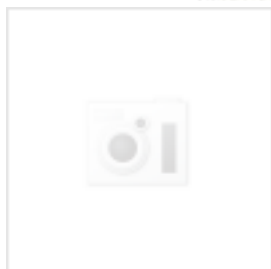




Wszystkie prawa zastrzeżone! Eksploatacja zgodnie z instrukcją!



Sterownik **CS-20** steruje pompą C.O. oraz wentylatorem nadmuchowym. Przeznaczony jest do sterowania kotłami na paliwo stałe: drewno, węgiel, miał. Użytkownik ma do wyboru 5 wersji trybów pracy sterownika uwarunkowanych rodzajem opału oraz typem kotła. Pierwszą czynnością, jaką musi wykonać użytkownik przed rozpoczęciem eksploatacji sterownika jest ustawienie temperatury pieca, jaką ma utrzymywać sterownik podczas pracy kotła oraz wybrać tryb pracy sterownika w menu:

- drewno oraz węgiel (płynna moc dmuchawy),
- drewno (moc dmuchawy 20% + przedmuchy),
- węgiel (moc dmuchawy 50% + przedmuchy),
- miał (moc dmuchawy 100% + przedmuchy),
- ustawienia własne.

Wentylatory typu DP-02 przeznaczone są do nadmuchu powietrza do palenisk kotłów C.O. Mogą być też stosowane do wentylacji ogólnej pomieszczeń i urządzeń technologicznych. Dopuszczalna temperatura otoczenia podczas pracy wentylatora wynosi od 0 - 40 st. C.

Wentylator DP-02 składa się z dwóch części obudowy z aluminium, do której zamocowany jest silnik indukcyjny. Otwór wlotowy zabezpieczony jest siatką. Otwór wylotowy zakończony jest kołnierzem z otworami do mocowania.

Posiada dodatkowo metalową klapkę przy wylocie powietrza, blokującą cofanie się spalin z pieca C.O.

podczas gdy wentylator nie pracuje.

Dane techniczne:

sterownika

Zasilanie: 230/50Hz +/-10%

Pobór mocy: 2 W

Temperatura otoczenia: -10 do 50 st. C

Obciążenie wyjścia pomp C.O. i wentylatora: 6 A

Zakres pomiaru temperatury: 0 do 99 st. C

Zakres nastaw temperatury: C.O. 35 5 do 80 st. C

Wytrzymałość temperatury czujników: -10 do 120 st. C

Długości przewodów zasilających: pom. C.O. - 1,2m, wen. - 1,7m, sieć - 1,5m

Długość przewodu czujników: 1,2m

Czas przedmuchu: od 0 do 90 sek.

Przerwa przedmuchu: od 1 do 15 min.

Temperatura wygasania: od 20 do 75 st. C

Czas rozpalania: od 0 do 99 min.

Wymiary: 146mm x 70mm x 40mm

Termostat awaryjny: 90 st. C

Dmuchawy

Moc pobierana: 80W

Masa: 1,5 kg

Wydatek max: 150m³/h

Zasilanie: 230/50Hz +/- 10%